

MobilHorn

mobilní elektronická siréna

MobilHorn je moderní elektronická siréna vybavená kulovou ozvučnicí s magnetem pro montáž na střechu automobilu. Siréna je určena především pro varování a vyrozumění v terénu. Její montáž a zprovoznění nevyžaduje žádné zvláštní úpravy automobilu a ozvučnici lze také umístit na libovolnou rovnou podložku. Kulová ozvučnice zajišťuje všesměrové šíření signálu a v horizontální rovině rovnoměrně pokrývá celých 360°.

Řídicí jednotka

je uložena v pevném hliníkovém krytu a tvoří ji počítač s dotykovým LCD displejem a koncový zesilovač. Díky grafickému rozhraní je ovládání řídicí jednotky velmi intuitivní a nevyžaduje žádné speciální znalosti. Řídicí jednotka umožňuje přehrávání uložených zpráv a signálů anebo zesílení mikrofonního a linkového vstupu. Se sirénou je dodáván bezdrátový mikrofon. Kromě mikrofonu a uložených audiosouborů lze také přehrávat signál z libovolného externího zdroje, např. DVD / MP3 přehrávače.

Monitoring

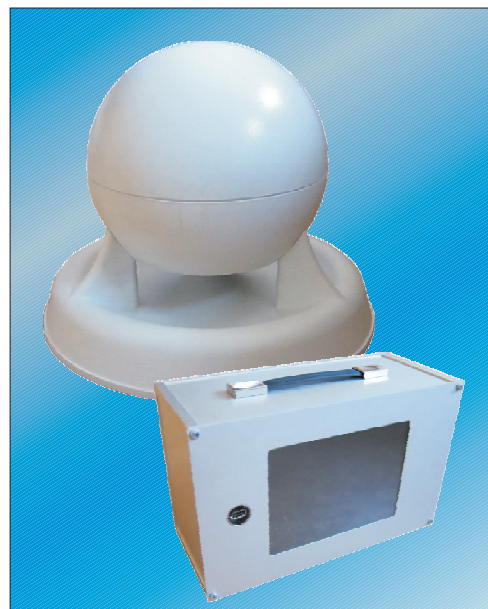
Řídicí jednotka je také vybavena monitorovacím reproduktorem, který umožňuje přímý poslech bez nutnosti zesílení koncovým zesilovačem a ozvučnicí. Tak je možné si hlášení pohodlně připravit a poslechnout a teprve potom přehrát plným výstupním výkonem do vnějšího prostoru.

Ozvučnice

Kulová ozvučnice je vybavena velmi výkonným tlakovým reproduktorem, který dokáže vytvořit požadovanou hladinu akustického tlaku. Tvar ozvučnice zajišťuje optimální šíření signálu, v horizontální rovině rovnoměrně pokrývá celých 360°, ve vertikální rovině pokrývá minimálně 270°. Uchycení ozvučnice je řešeno deskou s přichytným magnetem. To zajišťuje pohodlnou a rychlou montáž na střechu automobilu. Podmínkou je, že střecha musí být z ocelového plechu. Nicméně ozvučnici lze umístit na jakoukoliv dostatečně rovnou a pevnou podložku. Pevnost uchycení lze také zvýšit rychloupínacím pásem.

Transportní kufr

Siréna je dodávána v plastovém vysoce odolném kufru, kde jsou jednotlivé komponenty přehledně a bezpečně uloženy v pěnové výplni. Kufr je vodotěsný s ventilem pro vyrovnávání tlaku, širokými pogumovanými držadly, čtyřbodovým zavíráním. Pro pohodlnou přepravu je vybaven inline kolečky a teleskopicky výsuvným držadlem.



Obr.: Ozvučnice a řídicí akustická procesorová jednotka sirény s dotykovým displejem.

Technické parametry:

Řídicí jednotka

Napájení: 12 až 14V DC, 15A
 Výkon zesilovače: 150W / 4 Ohm
 Frekvenční rozsah: 50Hz až 20kHz
 Vstupy: bezdrátový mikrofon a linkový vstup
 Paměť pro zprávy a signály: neomezeno, limit je tvořen pouze kapacitou paměťové karty.
 Typy souborů: WAV, MP3, FLAC, OGG
 Síťové rozhraní: RJ45, ethernet 100Mb/s
 Displej: LCD dotykový, 800x600 px
 Rozměry: 298 x 188 x 136 mm
 Hmotnost: 2 kg

Ozvučnice

Konstrukce: kulová ozvučnice s tlakovým reproduktorem
 Akustický tlak ve 30m: 98 dBA / 30m
 Impedance: 11 Ohm
 Průměr kulové ozvučnice: 254mm
 Průměr reflektoru s magnetem: 378 mm
 Výška: 302 mm
 Hmotnost: 7 kg

Transportní kufr

Konstrukce: vysoce odolný, vodotěsný
 Rozměry: 625 x 500 x 366 mm

Obr.: MobilHorn v transportním kufru.

